

DZ-2-A

WERSJA PODSTAWOWA



92.19m²+ wiata

DOM JEDNORODZINNY **DZ-2-A**

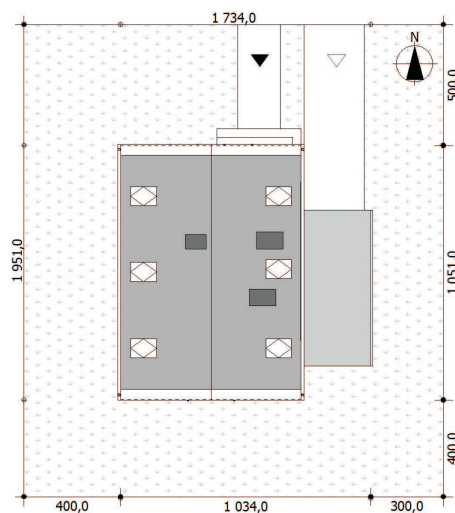
pow. użytkowa razem :	92,19m ²
Pow. zabudowy :	78,74m ²
kubatura	380,72m ³
wys. w kalenicy :	754,5 cm
kąt nachylenia dachu :	40°
min. wymiar działki	17,34x19,51m

TECHNOLOGIA

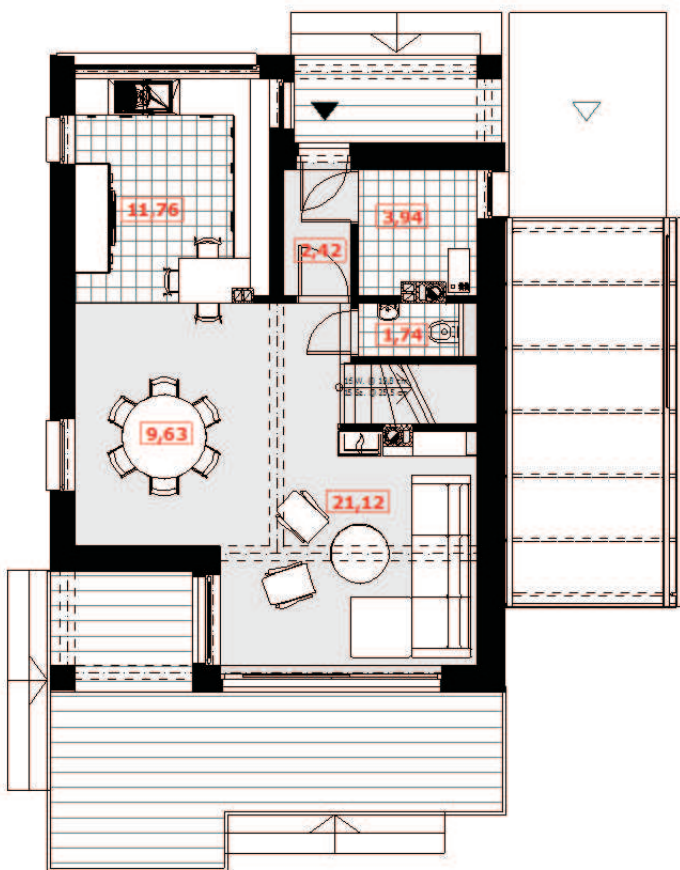
Ściany – dwuwarstwowe - bloczki silikatowe + styropian

Stropy – żelbetowe - Terriva

Dach – więźba prefabrykowana kryta dachówką ceramiczną



RZUT PARTERU / 50,61m²



ABCentrum-DOM

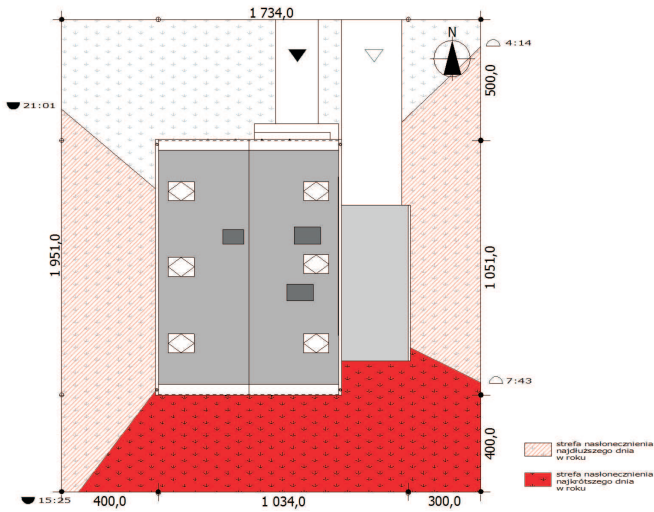
ABC Pracownia Projektowa
ul. Roosevelta 59/11
41-800 Zabrze
www.abcentrum-dom.pl
biuro@abcentrum-dom.pl
tel. +48-603-704-970

DZ-2-A WERSJA PODSTAWOWA

ABCentrum-DOM

ABC Pracownia Projektowa
ul. Roosevelta 59/11
41-800 Zabrze
www.abcentrum-dom.pl
biuro@abcentrum-dom.pl
tel. +48-603-704-970

92.19m²+ wiata



RZUT PIĘTRA / 41,58m²

