

DZ-4

WERSJA PODSTAWOWA

130,74m²+ garaż 17,34m²



DOM JEDNORODZINNY DZ-4

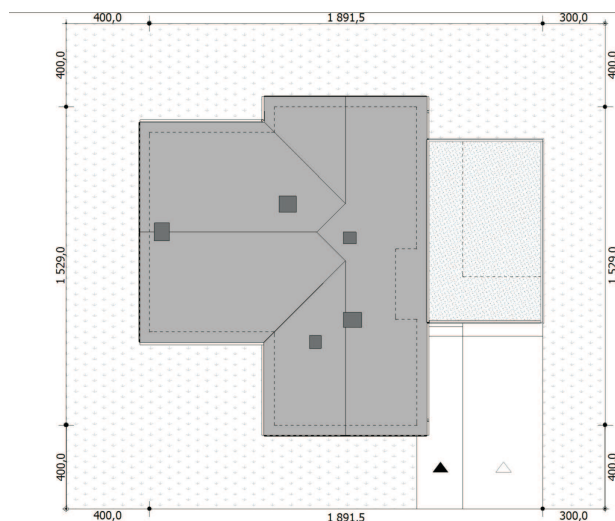
pow. użytkowa razem :	148,08 m ²
pow. zabudowy :	184,93m ²
kubatura	625,97 m ³
wys. w kalenicy :	607,0 cm
kąt nachylenia dachu :	30°
min. wymiar działki	23,29x25,91m

TECHNOLOGIA

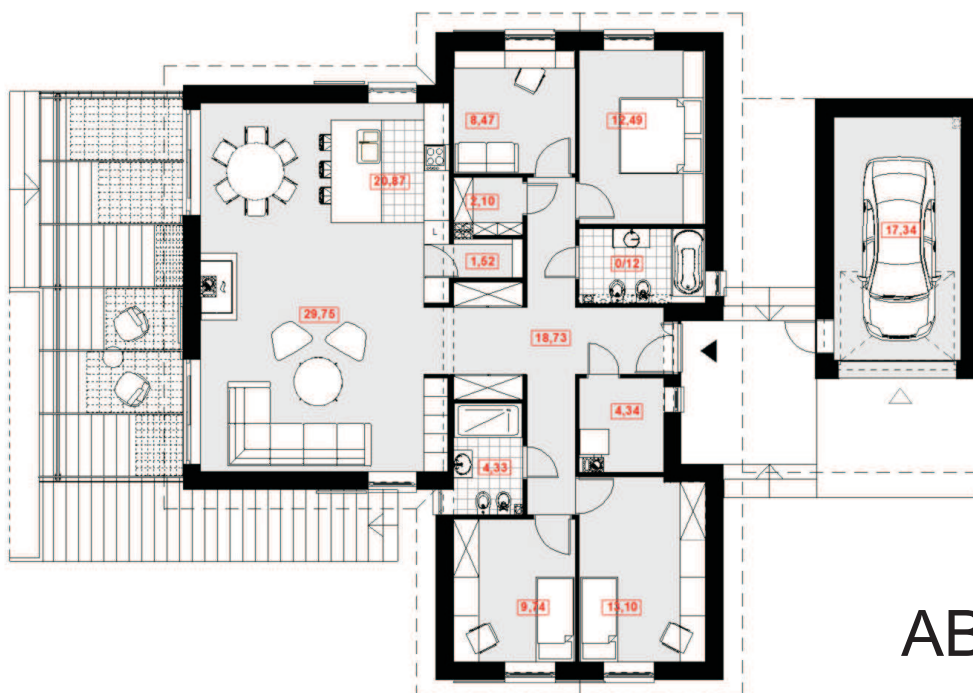
Ściany – dwuwarstwowe - bloczki silikatowe + styropian

Stropy – żelbetowe - Terriva

Dach – więźba prefabrykowana kryta dachówką ceramiczną



RZUT PARTERU / 130,74m² + garaż 17,34m²



ABCentrum-DOM

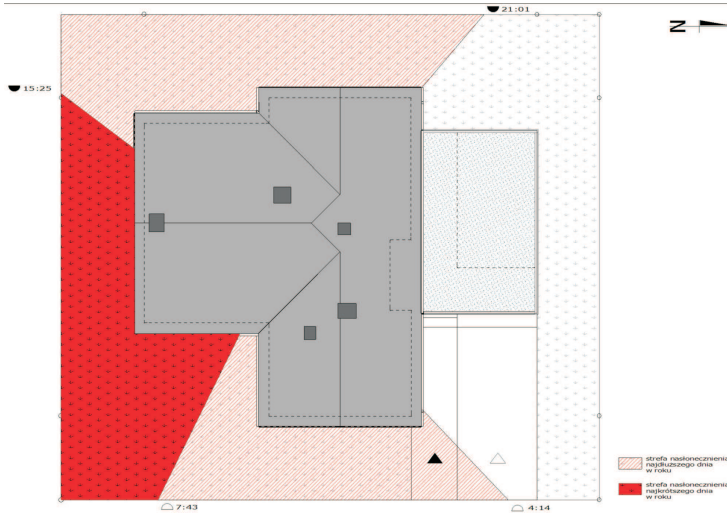
ABC Pracownia Projektowa
ul. Roosevelta 59/11
41-800 Zabrze
www.abcentrum-dom.pl
biuro@abcentrum-dom.pl
tel. +48-603-704-970

DZ-4 WERSJA PODSTAWOWA

ABCentrum-DOM

ABC Pracownia Projektowa
ul. Roosevelta 59/11
41-800 Zabrze
www.abcentrum-dom.pl
biuro@abcentrum-dom.pl
tel. +48-603-704-970

130,74m²+ garaż 17,34m²



strefa nasłonecznienia
ogólnego strona
w roku

strefa nasłonecznienia
na bocznej stronie
w roku

