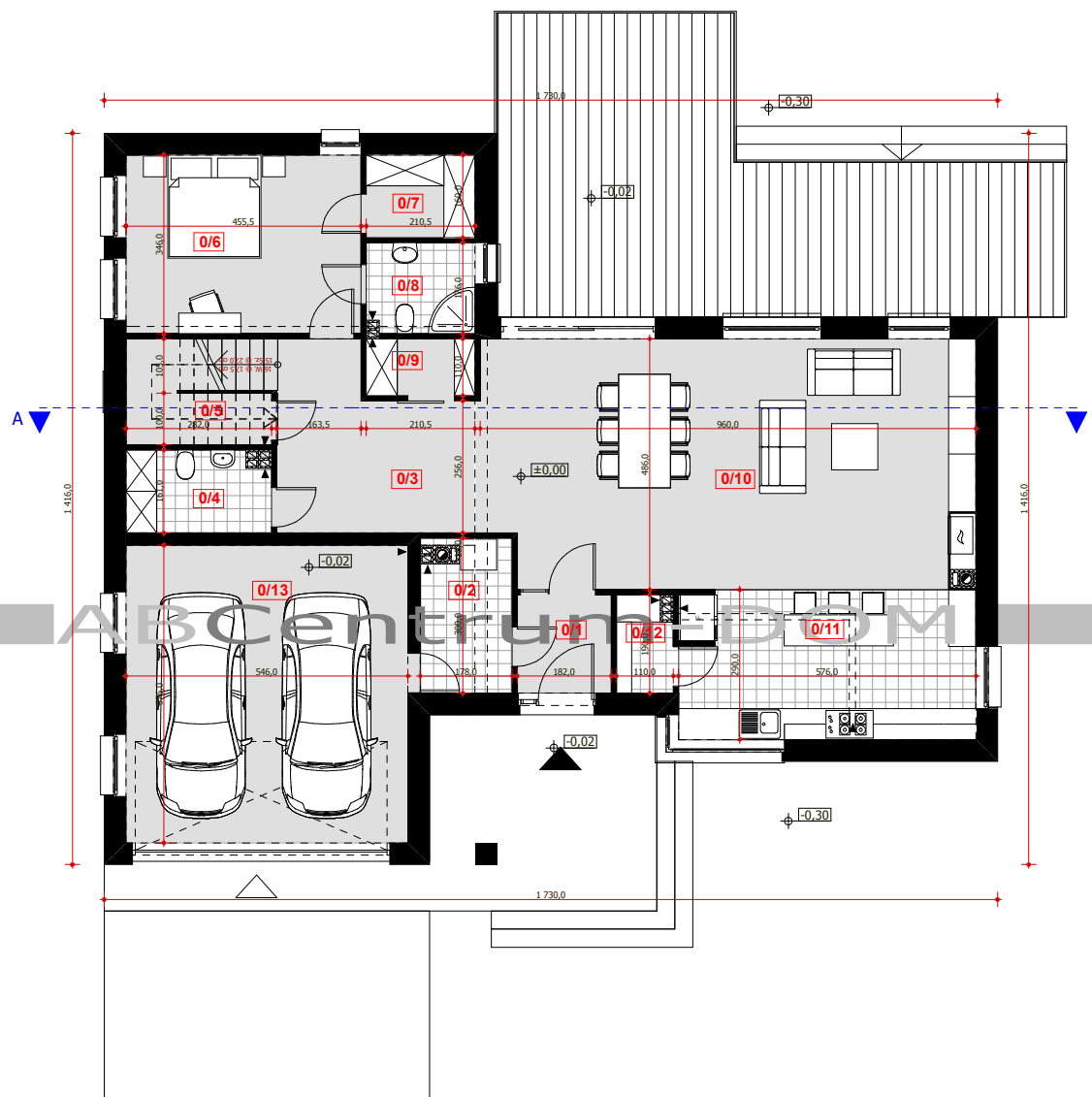


DOM JEDNORODZINNY _ DZ-3

WARIANT NR 2

RZUT PARTERU /119,69m² + garaż 31,45m²



ZESTAWIENIE POWIERZCHNI

0/1	WIATROLAP	3,64m ²
0/2	POM.GOSPODARCZE	5,07m ²
0/3	KORYTARZ	10,78m ²
0/4	WC	4,54m ²
0/5	POM. POMOCNICZE	5,99m ²
0/6	SYPIALNIA	15,76m ²
0/7	GARDEROBA	3,36m ²
0/8	ŁAZIENKA	3,70m ²
0/9	GARDEROBA	2,32m ²
0/10	SALON Z JADALNIĄ	45,86m ²
0/11	KUCHNIA	16,58m ²
0/12	SPIŻARNIA	2,09m ²
0/13	GARAŻ	31,45m ²

119,69m² + 31,45m² garaż

UWAGA : PRZEDSTAWIONY RYSUNEK NIE ODWZOROWUJE PEŁNEGO ZAKRESU RYSUNKÓW DOKUMENTACJI TECHNICZNEJ.

ZESTAWIENIE POWIERZCHNI BUDYNKU

POWIERZCHNIA UŻYTKOWA	151,14 m ²
POWIERZCHNIA ZABUDOWY	184,48 m ²
POWIERZCHNIA CAŁKOWITA	292,10 m ²

ABCentrum-DOM

www.abccentrum-dom.pl

TEMAT

NAZWA RYSUNKU

ul.Narutowicza 2

tel. 0 603 704 970

DOM JEDNORODZINNY

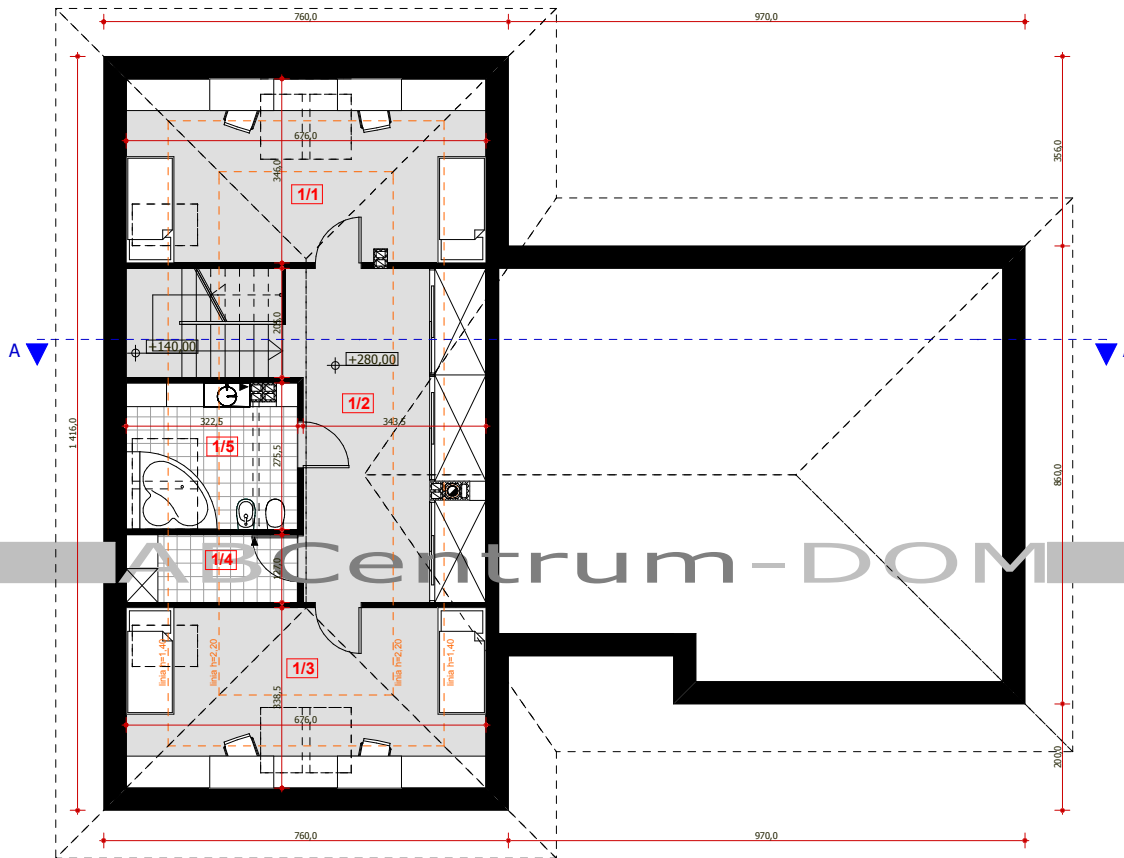
RZUT PARTERU

41-800 Zabrze

e-mail: biuro@abccentrum-dom.pl

ab_{3c}

RZUT PODDASZA /80,88m²



ZESTAWIENIE POWIERZCHNI

1/1	SYPIALNIA	9,27m ²	[23,33]
1/2	KORYTARZ	14,40m ²	[21,87]
0/3	SYPIALNIA	8,94m ²	[22,88]
0/4	PRALNIA	2,49m ²	[4,10]
0/5	ŁAZIENKA	5,39m ²	[8,70]

80,88m²

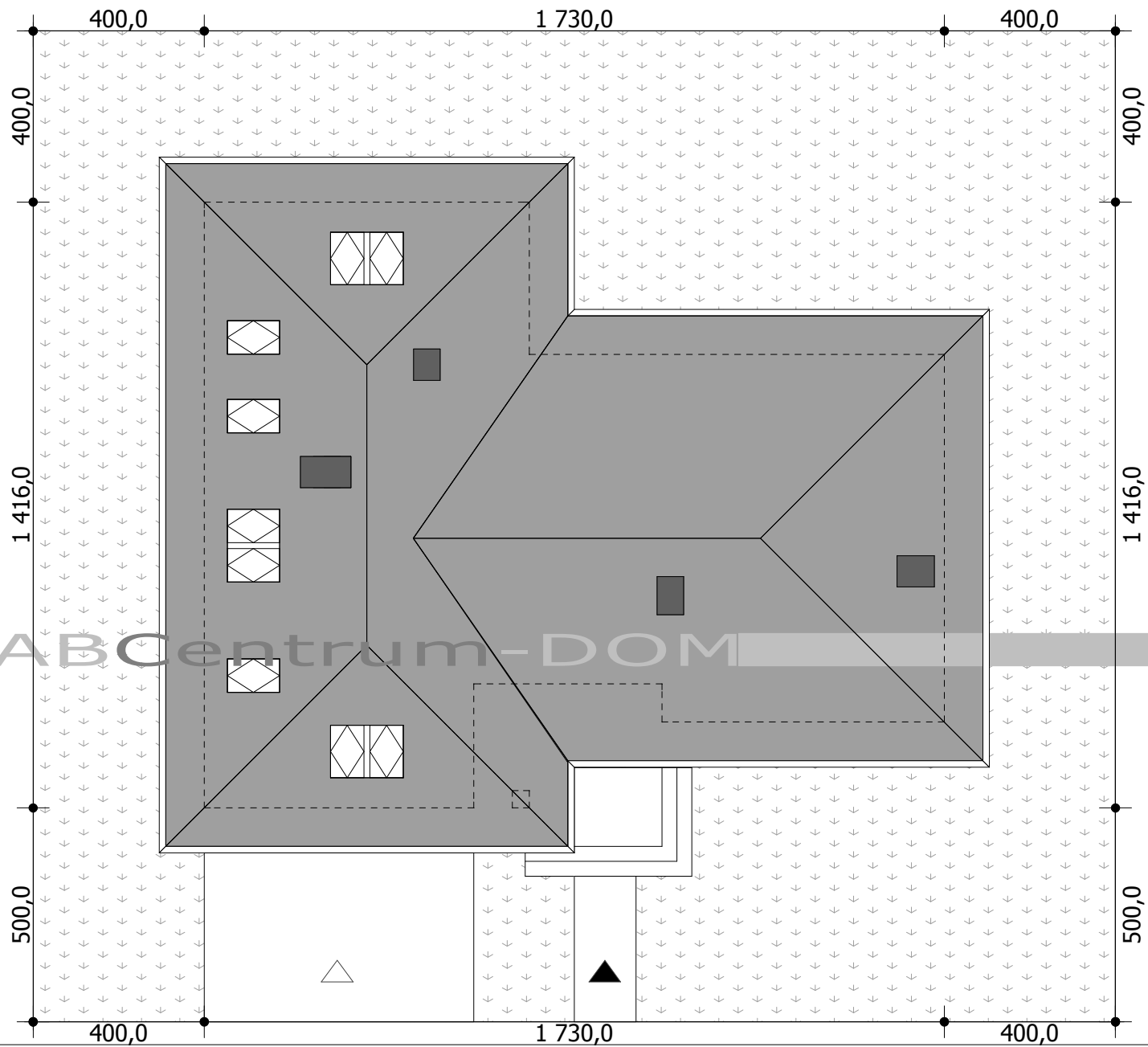
- [0,0m²] - powierzchnia użytkowa liczona od H=180cm
- [0,0m²] - powierzchnia podłogi

UWAGA : PRZEDSTAWIONY RYSUNEK NIE ODWZOROWUJE PEŁNEGO ZAKRESU RYSUNKÓW DOKUMENTACJI TECHNICZNEJ.

ZESTAWIENIE POWIERZCHNI BUDYNKU	
POWIERZCHNIA UŻYTKOWA	80,88 m ²
POWIERZCHNIA ZABUDOWY	205,38 m ²
POWIERZCHNIA CAŁKOWITA	205,38 m ²

ABCentrum-DOM	ul. Narutowicza 2	41-800 Zabrze
www.abccentrum-dom.pl	tel. 0 603 704 970	e-mail: biuro@abccentrum-dom.pl
TEMAT	DOM JEDNORODZINNY	
NAZWA RYSUNKU	RZUT PODDASZA	

ab_{3c}



UWAGA : PRZEDSTAWIONY RYSUNEK NIE ODWZOROWUJE PEŁNEGO ZAKRESU RYSUNKÓW DOKUMENTACJI TECHNICZNEJ.

ZESTAWIENIE POWIERZCHNI BUDYNKU	
POWIERZCHNIA UŻYTKOWA	232,02 m ²
POWIERZCHNIA ZABUDOWY	205,38 m ²
POWIERZCHNIA CAŁKOWITA	205,38 m ²

ABCentrum-DOM	ul. Narutowicza 2	41-800 Zabrze
www.abcentrum-dom.pl	tel. 0 603 704 970	e-mail: biuro@abcentrum-dom.pl
TEMAT	DOM JEDNORODZINNY	
NAZWA RYSUNKU	USYTUOWANIE NA DZIAŁCE	

ab_{3c}